

Instructiuni de Instalare

Înainte de a începe instalarea, vă rugăm să citiți cu atenție instrucțiunile, să le respectați și să le păstrați pentru consultări ulterioare

Vă rugăm să citiți cu atenție, instrucțiunile, înainte de instalare.

Atenționări speciale:

- 1 Oprii curentul electric înainte de instalare!!
- 2 Urmați cu strictețe diagrama de conectare a cablurilor.
- 3 Mai întâi testați întrerupătorul fără panou de sticlă. Nu uitați să opriți curentul electric după fiecare test înainte să efectuați alte modificări.

Pași de instalare

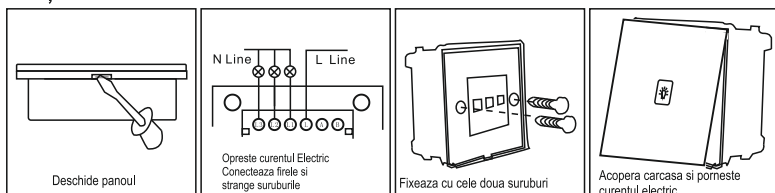
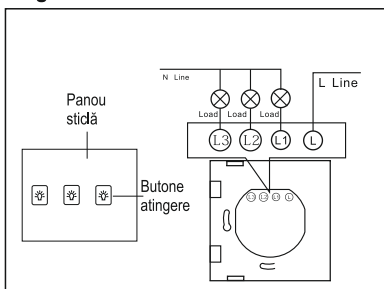
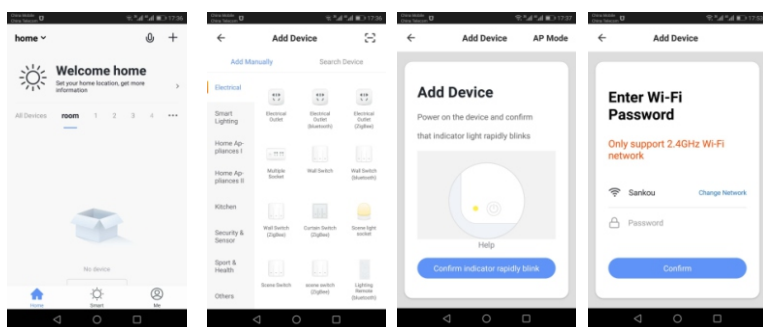


Diagrama de conectare a cablurilor.

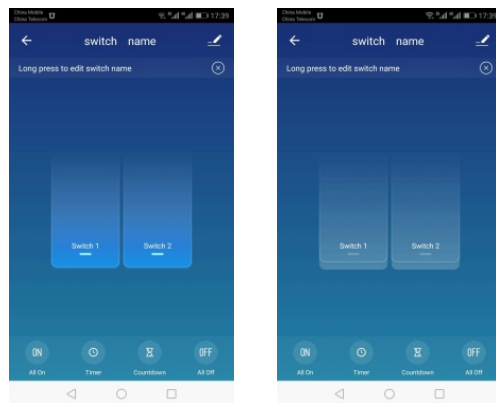
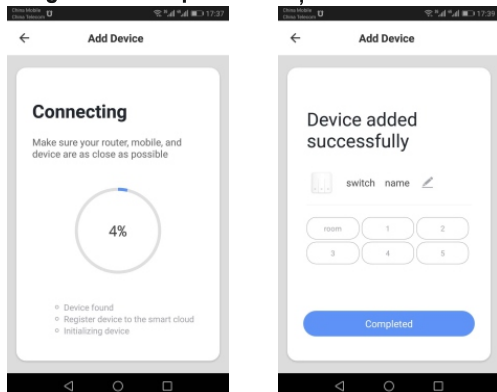


Programarea aplicației pentru control prin WIFI

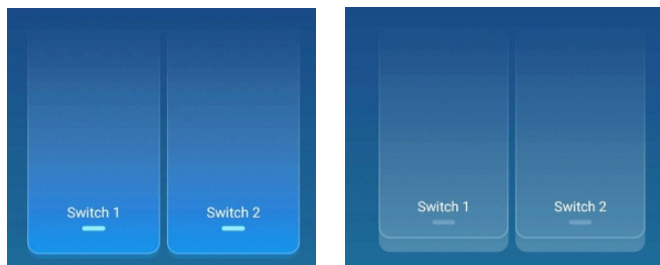
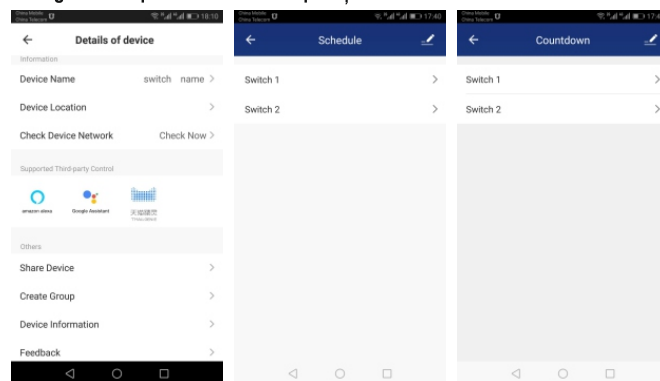
1. Scanați codul QR și descărcați aplicația
2. Sincronizarea:
 - Atingeți butonul de pe întrerupător și țineți apăsat pentru aproximativ 7 secunde, până când ledul WiFi licărește rapid.
 - Apăsați pe butonul '+' din aplicație. Apăsați 'next step', apoi 'Wi-Fi network' și introduceți parola rețelei de internet (router)



Programarea dispozitivului și starea acestuia



Adăugarea echipamentului '+' din aplicație.



Working state

Off state

Întrebări frecvente:

-Dispozitivul apare pe aplicație ca este 'Off Line'?
Răspuns: Dispozitivele nou adăugate au nevoie de 1 minut pentru a se conecta la rețeaua WiFi și internet. Dacă rămâne în starea 'Off Line' pentru o perioadă mai lungă de timp, urmăriți cum se comportă LED-ul de status WiFi, după cum urmează:

- 1 Parola WiFi nu este corectă
- 2 Dispozitivul este în afara ariei de acoperire a rețelei WiFi
- 3 Dispozitivul nu suportă rețeaua 5 G-Wifi- Router, numai 2.4G-WIFI este compatibilă.

Dacă LED-ul de status WiFi licărește de două ori în fiecare secundă atunci întrerupătorul este conectat la WiFi, dar nu s-a putut conecta la server. În acest caz verificați conectivitatea rețelei de internet.

Sincronizarea de la distanță On/Of a întrerupătorului.

- 1 Atingeți butonul și țineți apăsat până când auziți un 'Beep'
- 2 Apasă pe butonul din aplicație pe care vreți să îl sincronizați, se va auzi încă un 'Beep'
- 3 Atingeți butonul de trei ori, la fiecare atingere trebuie să se audă câte un 'Beep'

Atenție: Pentru întrerupătoarele duble fiecare buton trebuie sincronizat așa cum este menționat mai sus.

Resetarea:

Atingeți și țineți apăsat butonul, până când se aud 4 'beep' lungi.

Specificații:

Tensiune: AC 110V/AC220V; Frecvența: 50Hz/60Hz; Consum propriu: <0.1A
Putere nu mai mult de 500W/cale; Dimensiune: 86mm x 86mm.