



## Descrierea produsului

Profilul metalic Rigips® UA este un profil U realizat din tablă de oțel zincat DX51D+Z conform prevederilor SR EN 14195:2005/AC 2006.

Profilul are secțiunea transversală în formă de U, iar inima este perforată cu goluri în formă ovală având lățimea de 4 cm și cu o distanță de 1 sau 2 cm între ele pentru a ajuta la prinderea cu colțarele Rigips® UA.

Profil Rigips® UA este disponibil în 3 variante cu lățime diferită: 50, 75, respectiv 100 mm.

## Domeniul de utilizare

Profilul Rigips® UA se utilizează în lucrări de construcție la clădiri drept element al cadrului metalic, în combinație cu plăci de gips-carton, pentru realizarea și rigidizarea golului de ușa sau fereastră.

Profilul Rigips® UA se fixează de pardoseală/plafon cu ajutorul colțarelor în formă de "L" Rigips® UA cu lățime 50, 75 sau 100 mm aferente fiecărui tip de profil. Prinderea se face cu șuruburi M8.

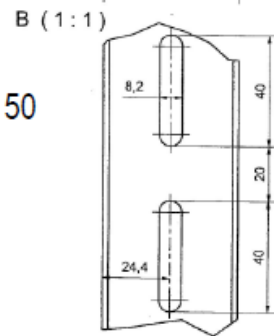
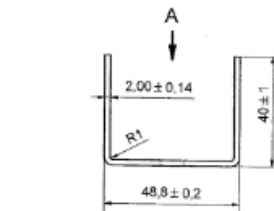
## Dimensiuni

Grosimea tablei:  $2,00 \pm 0,14$  mm

Lățimea nominală a profilului:  
 $48,8 \pm 0,2$  /  $73,8 \pm 0,2$  /  $98,8 \pm 0,2$  mm

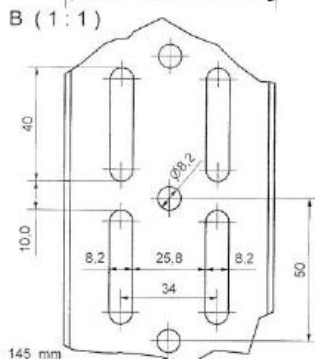
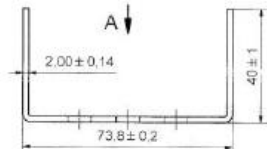
Lățimea nominală a aripii laterale :  
 $40 \pm 1$  mm

Lungimea profilului (mm):  
 $3000 \pm 4$  /  $4000 \pm 4$

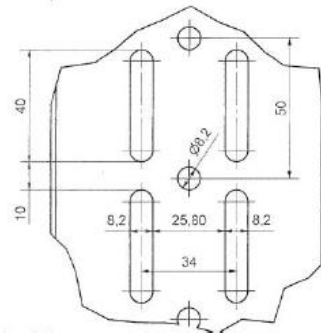
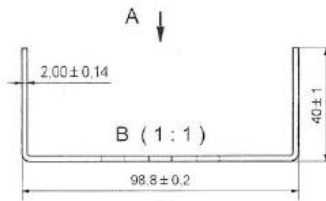


Profil UA 50

Profil UA 75



Profil UA 100



## Caracteristici tehnice

Material: tablă galvanizată din oțel zincat, DX51D+Z

Acoperire: Z100, grosime strat Zn = 7 $\mu$ m; min 100 g/m<sup>2</sup>

Reacția la foc: Clasa A1

Rezistența la întindere prin încovoiere: 240 N/mm<sup>2</sup>

Alungirea la rupere: min 10%

Rectiliniaritatea profilului: 0 mm (<L/400)

Torsiunea profilului: max. 0,01

Substanțe periculoase: NPD

## Împachetare

Balot de profile: 10 buc

## Depozitare

Paleții cu profile metalice se depozitează în interior, în încăperi uscate, cu temperatură constantă și o minimă ventilație pentru evitarea condensului. Zona de depozitare trebuie să fie ferită de agenți de oxidare puternici, pulberi, praf sau alți contaminanți.

Profilele nu se depozitează niciodată direct pe sol, ci pe un suport uscat, stabil, rezistent, de regulă din metal sau lemn.

Pentru depozitarea profilelor în mediul exterior, legăturile/baloții de profile trebuie să fie complet protejate de expunerea directă a condițiilor de vreme (cu ajutorul prelatelor sau foliilor).



## Depozitare

În cazul pătrunderii accidentale a apei sau zăpezii, se recomandă mutarea profilelor într-o zonă uscată și așezarea lor în poziție verticală pentru înlăturarea umezelii sau apei.

Dacă stocarea se face pe perioade mai lungi, paleții vor fi dispuși în poziție ușor înclinată și vor fi acoperiți cu prelate/folii care permit eliminarea vaporilor. Depozitarea sub folie cu permeabilitate scăzută nu este indicată, întrucât determină apariția oxidării albe a zincului.

Sub efectul continuu al umidității asupra profilelor depozitate este posibilă apariția oxidării albe, însă acest lucru nu influențează calitatea și funcționalitatea profilelor pentru domeniul de utilizare preconizat.

Depozitarea improprie poate duce la apariția oxidării roșii (rugina oțelului) care afectează calitățile profilelor.

*Rigips® este o marcă înregistrată a Grupului Saint-Gobain. Informațiile din acest document reflectă datele pe care le deținem în prezent, pe baza cunoștințelor și a experienței noastre actuale, rezervându-ne dreptul de a face actualizări ulterioare, fără o notificare prealabilă, ca urmare a unor modificări tehnice sau de producție. Asigurați-vă că sunteți mereu în posesia ultimei versiuni a acestui document, accesând site-ul nostru de la următoarea adresă: [www.rigips.ro](http://www.rigips.ro). Documentul de față conține doar recomandări generale și nu se*

*referă la circumstanțe speciale. Înainte de începerea lucrărilor, asigurați-vă că ați înțeles specificațiile proiectului, că ați testat produsul în acest scop și că produsul selectat satisface cerințele acestuia. Informațiile prezentate în acest document nu constituie o garanție privind anumite proprietăți ale produsului sau compatibilitatea pentru o utilizare concretă, Grupul Saint-Gobain neputând fi făcut responsabil de calitatea execuției lucrărilor de construcție.*

**SAINT-GOBAIN ROMANIA • RIGIPS**

Calea Floreasca nr. 165

One United Tower • etaj 10

Sector 1 • cod 014459 • București • România

Tel.: +40 21 207 57 50/51

[info.constructionproducts@saint-gobain.com](mailto:info.constructionproducts@saint-gobain.com)

[www.rigips.ro](http://www.rigips.ro)

