

## Descrierea produsului

Prelungitorul Rigips® tijă este un accesoriu metalic realizat din tablă galvanizată din oțel zincat DX51D+Z conform standardului SR EN 13964:2014.

Prelungitorul pentru tijă, denumit și prelungitor tip fluture are formă tip "C" cu două aripi pe fiecare parte, denumite și lamele-arc, cu orificii prin care pătrund și sunt fixate tijele cu ochi și cu cârlig.

## Domeniul de utilizare

Prelungitorul Rigips® tijă se utilizează în lucrări de construcție la clădiri drept component al structurii metalice, în combinație cu plăci de gips-carton, pentru realizarea structurii de plafon suspendat

Prelungitorul Rigips® tijă se utilizează pentru prelungirea tijelor de suspendare cu ochi sau cu cârlig la realizarea structurii metalice pentru un plafon suspendat.

## Dimensiuni

### Grosime tablă:

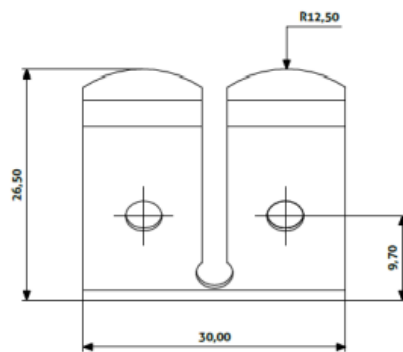
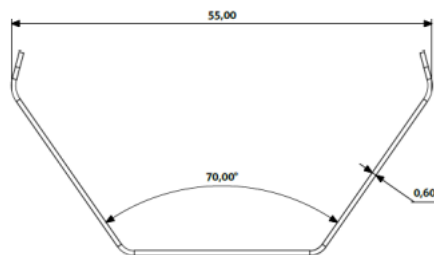
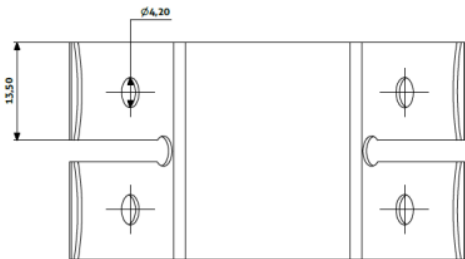
G: 0,60 mm

### Lațime:

I: 30 mm

### Lungime:

L: 55 mm



## Caracteristici tehnice

Reacția la foc : Clasa A1

Capacitate portantă: 0,4 kN

Durabilitate: Clasa B

Substanțe periculoase : NPD

Acoperire cu zinc: Z100

## Împachetare

100 bucăți/cutie

# Prelungitor tijă



## Depozitare

Paleții, respectiv cutiile cu accesorii se depozitează în interior, în încăperi uscate, cu temperatură constantă și o minimă ventilație pentru evitarea condensului. Zona de depozitare trebuie să fie ferită de agenți de oxidare puternici, pulberi, praf sau alți contaminanți.

Paleții și cutiile cu accesorii nu se depozitează niciodată direct pe sol, ci pe un suport uscat, stabil, rezistent, de regulă din metal sau lemn.

Suportul, de exemplu, poate fi din bocuri sau chituci de lemn, respectându-se distanțele maxime dintre aceștia sau dintre aceștia și marginile paletului respectiv:

- Max. 60 cm de la capătul paletului
- Max. 180 cm între suporturi

*Rigips® este o marcă înregistrată a Grupului Saint-Gobain. Informațiile din acest document reflectă datele pe care le deținem în prezent, pe baza cunoștințelor și a experienței noastre actuale, rezervându-ne dreptul de a face actualizări ulterioare, fără o notificare prealabilă, ca urmare a unor modificări tehnice sau de producție. Asigurați-vă că sunteți mereu în posesia ultimei versiuni a acestui document, accesând site-ul nostru de la următoarea adresă: [www.rigips.ro](http://www.rigips.ro). Documentul de față conține doar recomandări generale și nu se*

Nu se recomandă depozitarea paleților sau a cutiilor cu accesorii la exterior, indiferent de condițiile de expunere. Nu se recomandă depozitarea sub folie cu permeabilitate scăzută.

Dacă stocarea paleților sau a cutiilor cu accesorii este improprie, în cazul pătrunderii apei, a zăpezii sau sub efectul continuu al umidității este posibilă apariția oxidării roșii (rugina oțelului) care afectează calitățile accesoriilor metalice.

Pe parcursul depozitării, se recomandă păstrarea accesoriilor, care prezintă diferite canturi cu colțuri ascuțite, în ambalajul original, pentru a evita posibilele accidentări (înțepări) cu acestea.

*referă la circumstanțe speciale. Înainte de începerea lucrărilor, asigurați-vă că ați înțeles specificațiile proiectului, că ați testat produsul în acest scop și că produsul selectat satisface cerințele acestuia. Informațiile prezentate în acest document nu constituie o garanție privind anumite proprietăți ale produsului sau compatibilitatea pentru o utilizare concretă, Grupul Saint-Gobain neputând fi făcut responsabil de calitatea execuției lucrărilor de construcție.*

**SAINT-GOBAIN ROMANIA • RIGIPS**

Calea Floreasca nr. 165

One United Tower • etaj 10

Sector 1 • cod 014459 • București • România

Tel.: +40 21 207 57 50/51

[info.constructionproducts@saint-gobain.com](mailto:info.constructionproducts@saint-gobain.com)

[www.rigips.ro](http://www.rigips.ro)

