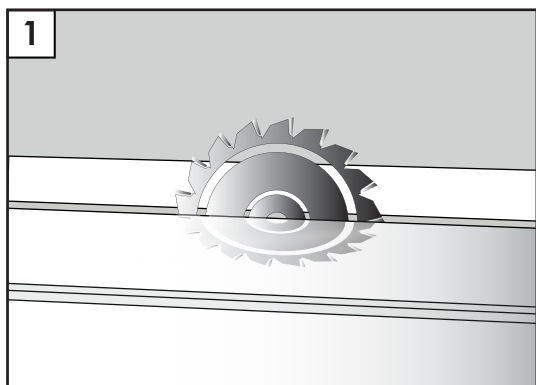


□ AGT

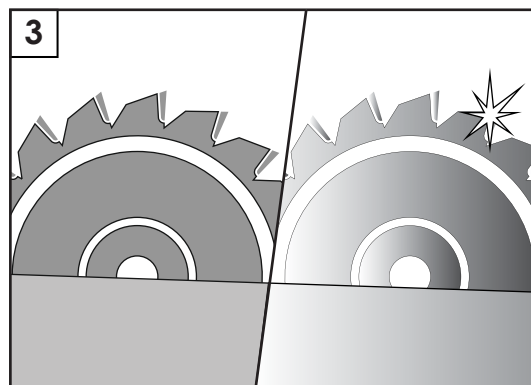
WOOD
MEETS
TECHNOLOGY

PROFILE
MANUAL DE UTILIZARE



1. Pentru tăiere se va utiliza ferăstrăul filetat cu contrafort.

2. Tăierea pe mașina de tăiat se efectuează la 90 de grade pe verticală și la 45 de grade pe orizontală.



3. Asigurați-vă că fierăstrăul este bine ascuțit.

4. Înelișul de suprafață din PVC pe care îl utilizați este întărit special pentru a fi protejat împotriva zgârieturilor. Pentru a nu exista posibilitatea ca două suprafețe dure să se deterioreze reciproc, utilizarea se va face, astfel încât materialele să nu se frece între ele.

5. Diferențele potențiale de grosime la îmbinările de colț trebuie să se reflecte pe suprafețele posterioare. (Chiar dacă toleranțele diferențelor de grosime ale MDF variază în funcție de grosime în cataloagele tehnice, aceasta este de $\pm 0,2$ mm pentru produsele de până la 19 mm și de 0,3 mm pentru produsele cu grosimea mai mare de 19 mm.

6. Aplicarea unui silicon sau adeziv pe canalele profilului înainte de asamblare va crește calitatea capacului și va umple golurile din interior.

7. Fiecare model nu are propriul model de luciu. Prin urmare, în cazul în care faceți un model de luciu, puteți obține un model de luciu prin tăierea umflăturii de sub canal. Sistemul de tip coadă de rândunică va fi preferat pentru articulațiile la 45 de grade. Dacă se face o îmbinare lipită, se va folosi un diblu.

8. Asigurați-vă că temperatura mediului ambiant este în jur de 25 de grade pentru a permite taierea produselor din lemn fără nici o problemă.

9. Profilele trebuie tăiate astfel încât suprafața frontală să rămână pe partea superioară.

10. Pentru un produs cu o dimensiune, 2 denivelări pot fi amplasate cu condiția ca diametrul unei denivelări să fie mai mic de 1,5 mm și distanța dintre fiecare denivelare să fie de cel puțin 50 cm.

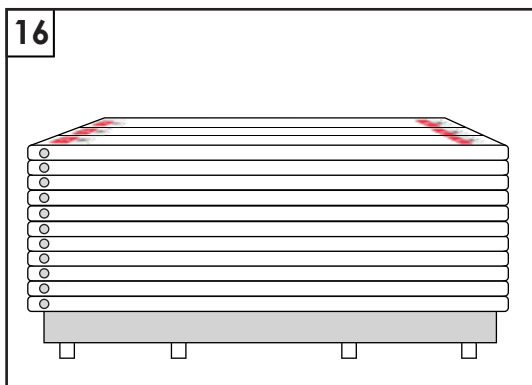
11. Toleranța de producție pentru eventualele defecte la marginile produsului este de 7 mm pentru ambele margini ale profilului.

12. 1 punct de colaps poate fi localizat pentru un produs cu o dimensiune, cu condiția ca diametrul acestui punct să fie mai mic de 2 mm.

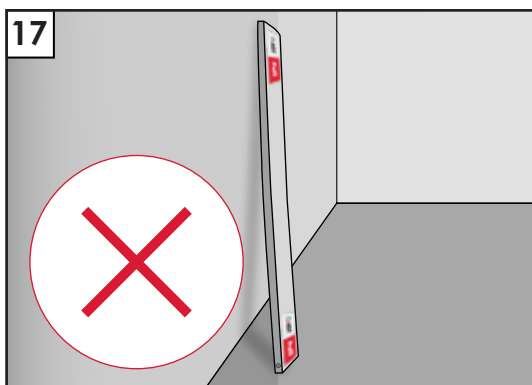
13. Doar 1 pată poate fi localizată pe un produs cu o dimensiune, cu condiția ca diametrul acesteia să fie mai mică de 2 mm și să nu fie evidentă când este observată de la 60 cm distanță la un unghi de 45 de grade.

14. Doar o pată poate fi localizată pe un profil cu condiția ca aceasta să nu fie vizibilă atunci când este observată de la 60 cm distanță la un unghi de 45 de grade. Decolorarea aparentă (culoare albă) nu poate fi acceptată.

15. La produsele care sunt acoperite cu un strat protector pe suprafața produsului (pentru a le proteja) nu trebuie îndepărtat acest strat protector după asamblare, pentru că acesta poate reduce daunele care pot apărea în timpul producției.



16. Atunci când produsul este stocat orizontal în depozit, trebuie să vă asigurați că este stocat în stive centrate în mod egal pentru a evita răsturnarea acestora.

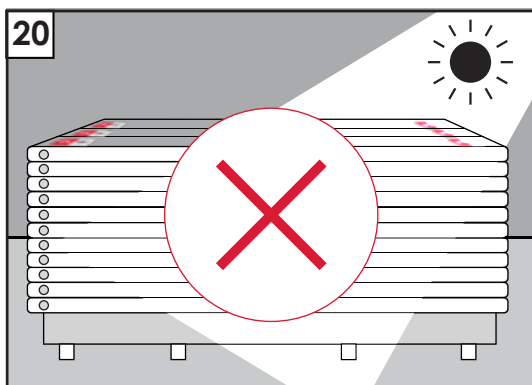


17. Când panourile sunt folosite, depozitarea trebuie să se facă cu prudență pentru a preveni strivirea, prăbușirea lor și rupturile la margini și la colțuri. Pentru a preveni răsturnarea produsele trebuie :

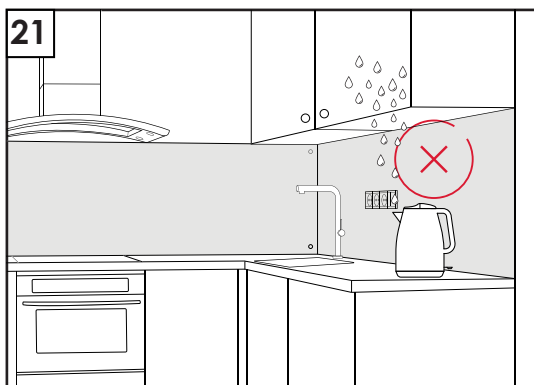
- să nu fie niciodată ținute vertical!
- să fie minimizată circulația aerului în depozit.
- Zonele de depozitare a produselor trebuie să fie departe de uși.

18. Asigurați-vă ca produsele sunt mutate la depozit prin ridicare și nu se freacă între ele în timpul mutării.

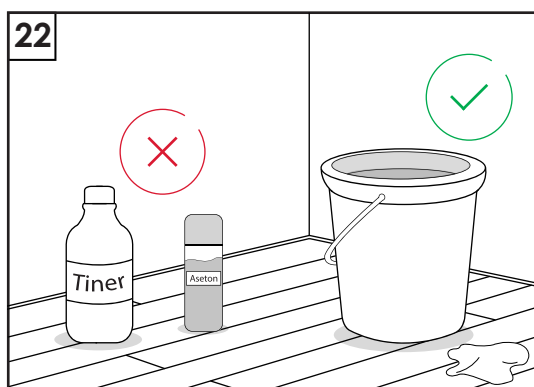
19. Nuanțele de culoare și datele de producție vor fi luate în considerare pentru lucrările succesive.



20. Produsele nu trebuie ținute în lumina directă a razelor soarelui.

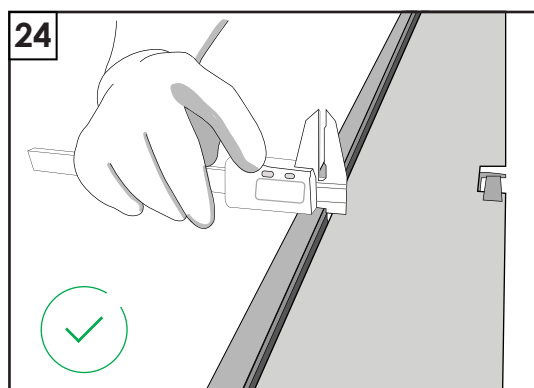


21. Produsele nu se vor folosi în spații deschise, grădini și locuri unde pot fi udate cu apă și unde sunt supuse direct acțiunii aburilor.



22. Pentru curățarea produselor se vor utiliza o cârpă umedă de bumbac, o cârpă de bumbac cu săpun sau agenți de curățare a suprafețelor care nu conțin alcool.

23. Nu se vor folosi niciodată agenți de curățare a suprafețelor pe bază de alcool. Dacă utilizați astfel de agenți, veți provoca deteriorarea și zgârierea suprafeței. De asemenea, pentru curățare nu se vor folosi niciodată diluant și substanțe care conțin acid.



24. Gradul de curbare pe profil trebuie să fie de maximum 10 mm pe lungime. Acest lucru poate varia în funcție de canalul de freză deschis și de model. Cu toate acestea, curburile pe direcția granulelor și a lamei nu pot fi acceptate.

Rata de umiditate relativă recomandată este între 45% și 65%.

Curburile, care apar ca urmare a situațiilor în care produsele sunt depozitate necorespunzător, valorile temperaturii și umidității zonei de depozitare sunt în afara limitei și produsele sunt expuse la circulația aerului în afara limitelor admise, nu sunt acoperite de garanție.

25. În timp ce profilele sunt cărate cu mâinile, se vor purta mănuși și încălțăminte de protecție pentru a se evita rănirea.

Condiții de garanție și returnare a produselor;

1. Perioada de garanție este de 2 ani care începe de la data la care produsul este achiziționat de către client.
2. Descrierea defectului, rezultatele testelor dacă există și materialul vizual clar (fotografie, video, ...) care arată defectul trebuie să fie transmise companiei noastre pentru orice produse despre care se pretinde că sunt defecte, împreună cu dreptul (*) pe care clientul dorește să îl exercite cu privire la produs, în termenul legal permis.(*)
(*). În conformitate cu Legea privind protecția drepturilor consumatorilor nr. 6502 articolul 11, dumneavoastră, în calitate de consumator, aveți dreptul de a solicita una dintre următoarele acțiuni privind produsul dumneavoastră:
 - a) Retragerea din contract prin notificarea că sunteți gata să returnați produsul vândut,
 - b) Păstrarea produsului și solicitarea unei reduceri din prețul de vânzare pentru compensarea defectului,
 - c) În cazul în care nu impune o cheltuială exorbitantă, să ceară repararea gratuită a produsului pe cheltuiala vânzătorului,
 - d) Dacă este posibil, solicitarea ca produsul să fie înlocuit cu un produs nedefect.
3. În cazul unei astfel de revendicări documentele vor fi examinate și, dacă este necesar, se va solicita o mostră pentru a efectua analize și teste. „Raportul de inspecție a produsului” care urmează să fie întocmit în urma acestor analize și teste, va stabili dacă eroarea, defecțiunea sau defectul care este reclamat provine din producție și dacă se încadrează în domeniul de aplicare al garanției.
4. În cazul în care se constată că o eroare, defecțiune sau defect este acoperită de garanție, dreptul pe care alegeți să îl exercitați va fi dus la îndeplinire..
5. Dacă este solicitată reparația în perioada de garanție, perioada maximă de reparație este de 30 de zile.
6. Durata maximă de viață utilă pentru un produs este de 10 ani.

Situații care nu sunt acoperite de garanție:

1. Situațiile care nu sunt cauzate de producție.
2. Utilizarea produselor într-un mod care încalcă instrucțiunile de utilizare și de întreținere.
3. Deformări care apar pe suprafața produsului ca urmare a transportului sau mutării efectuate după livrarea produsului, avarii și defecte care apar din cauza unor factori externi (impact, zgârieturi, spargere).
4. Asamblare de către persoane necalificate, instalare incorectă neconformă instrucțiunilor și daune și defecțiuni cauzate de elementele externe.
5. Utilizarea de substanțe chimice corozive precum acetonă diluant, agent de îndepărtare a vopselei, înălbitor, acid clorhidric și decoloranți și detergenți abrazivi. Defecte și deformări ale suprafeței cauzate de utilizarea instrumentelor corozive de curățare profundă, cum ar fi șmirghel, vată de oțel și scrubere.

Nimeni, în afară de companie, nu poate revendica o altă condiție de garanție și nu poate face o astfel de cerere.

Correspondentul pentru reclamații și obiecțiuni:

Toate cererile privind plângerile și obiecțiile pot fi depuse la instanțele pentru consumatori și la comisiile de arbitraj pentru consumatori.

 **AGT**

agt.com.tr

     /agtthinkwithus

Merkez | Sedi Central

Organize Sanayi Bölgesi
3. Kısım, 35. Cadde, 07190
Döşemealtı, Antalya, Türkiye
Tel: +90 242 249 17 17
Fax: +90 242 249 17 27

İstanbul Ofis | Istanbul Office

Kısıklı Mh. Alemdağ Cad. No: 36
34693 Çamlıca, İstanbul, Türkiye
Tel : +90 216 344 82 48
Fax : +90 216 316 82 48