

Product Data Sheet

DX15025R

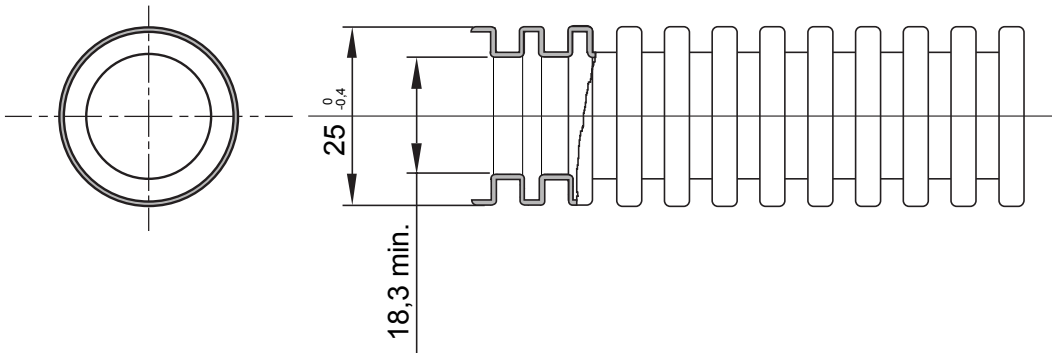
Gama FK



Sistem de conducte de protecție pliabil FK15range, DIN PVC: clasificare 3321, disponibil în șapte diametre, de la 16 la 63 mm, cu sau fără dispozitiv de tragere a cablurilor și în șase culori diferite pentru a permite identificarea diferitelor linii electrice. Adecvat pentru sistemul electric și/sau transmisia de date. Potrivit pentru instalarea încastrată în pardoseli, pereți și/sau tavan și, de asemenea, în interiorul tavanelor false și al pardoselilor plutitoare.

| | | | |
|--|--|--|--|
| Culoare | Negru | Material | PVC |
| Tip | fără dispozitiv de tragere a cablului | Conducte Ø (mm) | 25 |
| Test de încercare cu fir incandescent | 960 °C | Electrocod | 2112 |
| Rezistența la compresie | 3 (Mediu - 750 N) | Rezistența la impact | 3 (Mediu - 2 J) |
| Rezistența la îndoire: | 2 (Pliabil) | Caracteristici electrice | Cu caracteristici de izolare electrică |
| Protecție împotriva pătrunderii obiectelor solide fără accesorii | 0 | Protecție împotriva pătrunderii apei | 0 |
| Rezistența la coroziune | Nu se aplică sistemelor de canal de cablu de plastic | Rezistența la foc | Fără propagare flacăra |
| Rezistența izolației | 100 MΩ a 500V timp de 1 minut | Protecție împotriva pătrunderii obiectelor solide cu cuplaj GF | 4 |
| Rigiditate dielectrică: | 2000 V la 50 Hz timp de 15 minute | Standard | IEC EN 61386-1; IEC EN 61386-22 |
| Clasificare | 3321 | | |

DIMENSIONAL



TECHNICAL SYMBOLOGY



STANDARDS/APPROVALS

