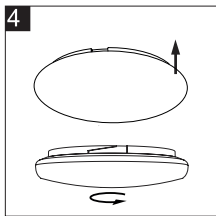
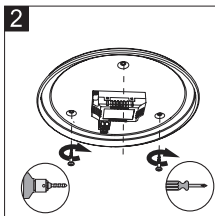
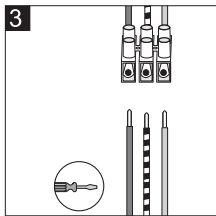
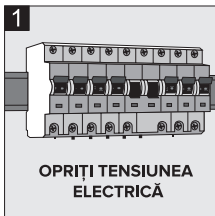


MANUAL CU INSTRUCȚIUNI

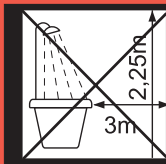
Seria de plafoniere BT/WiFi(tuya)

Instrucțiuni de montaj

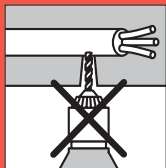


ATENȚIE!

IP20



6mm



Caracteristici

Putere	20W
Flux luminos	1400lm
Semnal WI-FI	WI-FI 2,4GHz
Standard WI-FI	IEEE802.11b/g/n
Temp. de culoare	2700°K-6500°K
Dimabil	Da (RGB+CCT changing)
IP	20
Dimensiuni(Dxh)	ø280x80mm
Dimensiune instalare	ø70mm
LED	SMD2835
Ra	>80
Culoare	Alb
Material	Metal + Plastic
Tensiune alimentare	230V
Compatibil	Google Assistant Alexa



Instrucțiuni de conectare pentru aplicații.

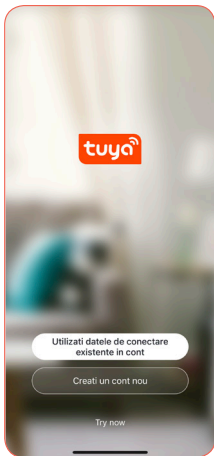
Urmați pașii din aplicație pentru
conectarea dispozitivului.

Aplicația este disponibilă pentru
iOS și Android.

Căutați după numele aplicației
"Tuya Smart" sau scanați codul alăturat,
valabil pentru ambele platforme.



Pasul 1: Deschideți aplicația, accesați contul dumneavoastră, dacă dețineți unul deja, sau creați un cont nou.



Pasul 2: Selectați țara după care introduceți numele de utilizator și parola pentru autentificare (fig 1). Dacă nu aveți cont mai întâi introduceți o adresă de e-mail validă (fig 2) unde veți primi un cod de autentificare, urmând pașii din pagina următoare.

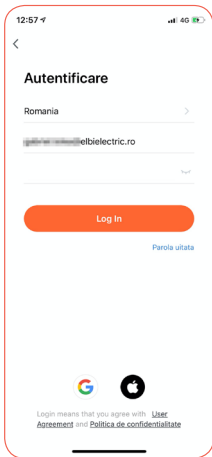


Fig. 1

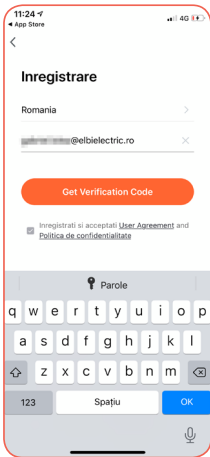
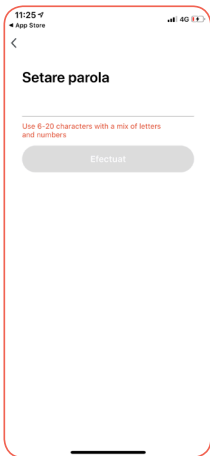
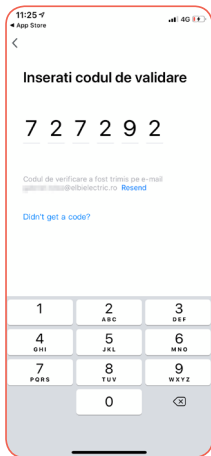


Fig. 2

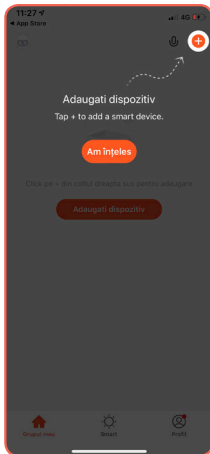
Pasul 2.1: Dacă aveți deja cont, săriți peste acest pas. Urmați instrucțiunile de înregistrare afișate de aplicație. Verificați emailul, copiați codul de verificare și introduceți-l în câmpul menționat. Setati o parolă cu o lungime cuprinsă între 6 și 20 de caractere formată din litere și cifre.



Pasul 3: Adăugare dispozitive noi în

aplicație: Asigurați-vă că dispozitivul mobil are serviciul Bluetooth pornit și sunteți conectat la o rețea WI-FI locală.

Apăsăți butonul "Adăugați dispozitiv" sau butonul "+" din colțul dreapta sus.

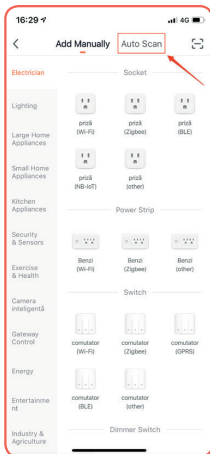


NOTĂ: Prima conexiune, vă rugăm, să o faceți în aria de semnal WI-FI. Sunt acceptate doar rețelele de 2,4 GHz.

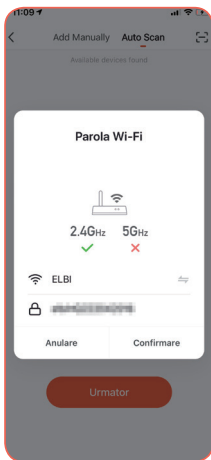
Pasul 4: Manual sau Autoscan

Înregistrarea se poate face manual sau prin scanare automată folosind opțiunea „Auto Scan”.

Notă: Când plafoniera luminează intermitent, accesați „Auto Scan”.



Pasul 5: Confirmați denumirea și parola rețelei Wi-Fi, la care se conectează dispozitivul.



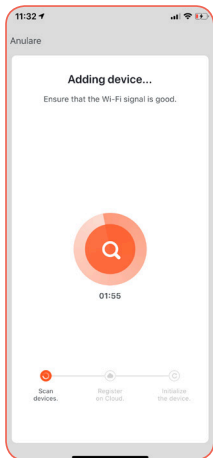
Pasul 6: Alimentați dispozitivul la o sursă de tensiune electrică. La prima utilizare, plafoniera trebuie să lumineze intermitent. Dacă acesta luminează continuu, atunci trebuie aplicată procedura de resetare de mai jos, sau să urmăriți instrucțiunile din aplicație.

PROCEDURA DE RESETARE:

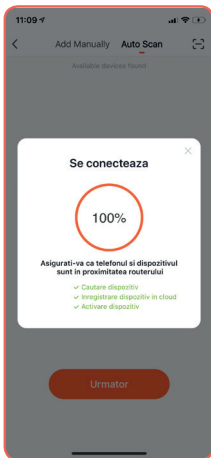
- Porniți tensiunea
- Apăsați succesiv la intervale de maxim 2 secunde (dar nu mai rapid de 1 secundă) ON-OFF-ON-OFF-ON
- Confirmați în aplicație că plafoniera luminează intermitent.



Pasul 6 : Aplicația va scana și detecta automat dispozitivul aflat în apropiere și va trimite mesaj pentru conectare.



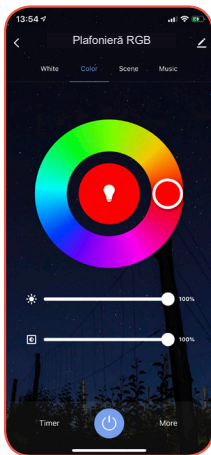
Pasul 7 : După confirmare, aplicația va înregistra/instala automat dispozitivul, și va trimite mesaj de confirmare că plafoniera s-a conectat cu succes.



Pasul 9 : Opțional puteți redenumi dispozitivul, utilizând pictograma din stânga denumirii implicite.



Pasul 10 : Acum puteți începe să vă bucurați de funcționalitățile oferite de noua dumneavoastră plafonieră smart.





PULSAR

Pentru mai multe informații
despre funcționalitățile
dispozitivelor
Home Experience consultați
manualul complet de utilizare
accesând linkul:

www.elbielectric.ro/pulsar/docs



Nu toate funcționalitățile sunt disponibile în toate țările.