

Ghidul utilizatorului



NS

Instrucțiuni de siguranță

Avertizare:
Dispozitivul trebuie instalat de către un electrician autorizat!

- Proiectat pentru montaj la interior unde umiditatea nu depășește 93%.
- Întrerupeți tensiunea de alimentare înainte de instalarea dispozitivului.
- Identificați firele de legătură înainte de cablare.
- Realizați conexiunea electrică conform diagramei de conectare specifică tipului de întrerupător ales.
- Asigurați-vă ca există o conexiune fermă a firelor în bornele întrerupătorului.
- Fixați modulul întrerupătorului în suportul metalic al panoului/ramei de sticlă, apoi montați ansamblul format în doza de aparat, folosind șuruburile din cutie.
- Montați panoul/rama de sticlă prin clipsare.
- Porniți tensiunea electrică și așteptați aproximativ 30 secunde înainte de a acționa întrerupătorul. În acest timp întrerupătorul se inițializează.

Specificații tehnice

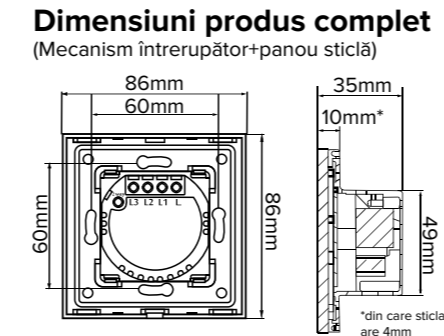
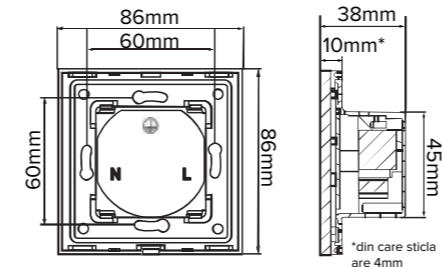
Tens. de alimentare	230V AC 50/60Hz
Durată medie de viață	100.000 de acționări
Condiții de operare	-20°C-70°C, umiditate relativă ≤ 93%
Consum propriu	≤ 0,02W
Rezistență la șocuri electrostatice	Da
Funcționare în medii cu interferențe electromagnetice	Da
Conține panou/ramă	Comercializat separat
Material panou/ramă	Sticlă securizată, rezistentă la temperaturi înalte și zgârieturi
Grad de protecție ansamblu întrerupător	IP44 - butonul tactil funcționează chiar dacă panoul e umed
Grad de protecție ansamblu priză	IP20
Protecție copii priză	Da

Descrierea produsului

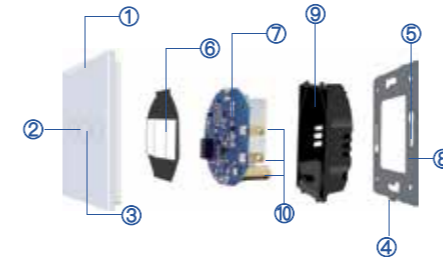
Aparatul final se compune din mecanism (modul întrerupător sau priză) și panou/ramă de sticlă (dotat cu suport metalic pentru fixare mecanism)
Instalarea se face fără fire suplimentare (NU necesită NUL), produsul fiind compatibil cu instalațiile electrice existente.

Putere maximă mecanisme	
Întrerupător simplu/dublu	3-300W/contact becuri LED, 500W sarcini rezistive, Contact cu releu static
Întrerupător cap-scară/cruce	3-800W/contact, 2000W în total Contact cu releu electromagnetic
Contacte	Releu static (fără arc electric)
Priză	3.680W

Dimensiuni produs complet (Mecanism priză+ramă sticlă)

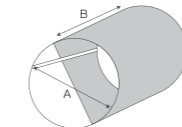


1. Panou/ramă sticlă
2. LED de semnalizare
3. Buton tactil
4. Loc șuruburi de fixare în doză
5. Loc șuruburi de fixare în doză
6. Modul electronic tactil
7. Modul electronic de bază
8. Suport metal
9. Carcasă rezistentă la foc
10. Borne cu șurub



Doză de montaj recomandată

Dimensiuni doză:
Ø 73mm
A 60mm
B ≥ 35mm



Întrerupătoarele și prizele pot fi montate în doze standard CEE60, având distanța între șuruburi 60mm și o adâncime minimă recomandată de 35mm, pentru a rămâne spațiu de cablaj.

Observații funcționare

Dacă după fixarea modulului în doza de montaj se acționează butonul tactil fără a fi montat panoul de sticlă urmați pașii de mai jos pentru recalibrarea senzorului tactil:

1. Întrerupeți tensiunea de alimentare
2. Fixați panoul/rama de sticlă prin clipsare pe suportul de metal
3. Reporniți tensiunea de alimentare și așteptați aproximativ 2 minute până senzorul tactil se autocalibrează, apoi puteți utiliza întrerupătorul

Estetică Aspectul ramei de sticlă

Modulul întrerupătorului are încorporat un led de semnalizare albastru în fiecare buton tactil, fiind astfel ușor de localizat în întuneric.

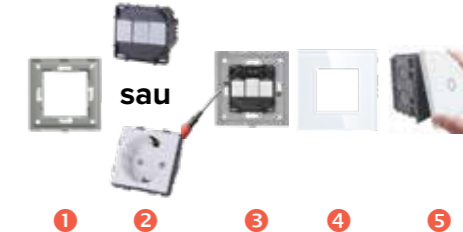
Status indicator LED:

1. Albastru aprins - întrerupător pornit;
2. Albastru pal - întrerupător oprit.

Culoarea panoului de sticlă poate fi:
1. Alb / 2. Gri / 3. Negru / 4. Auriu

Observație:
Curățați periodic panoul/rama de sticlă cu o lavetă moale pentru a elimina urmele nedorite (amprente, murdărie etc)

Montarea



1. Fixați modulul de priză sau întrerupător în suportul metalic prin clipsare.
2. Fixați ansamblul format în doza de aparat cu ajutorul șuruburilor.
3. Montați panoul/rama de sticlă prin clipsare.
4. Montați panoul/rama de sticlă prin clipsare.
5. Pentru demontarea panoului/ramei de sticlă, utilizați o surubelniță la baza suportului metalic și ridicați ușor pentru declipsare.



Până la 5 posturi cu instalare atât pe orizontală, cât și pe verticală.

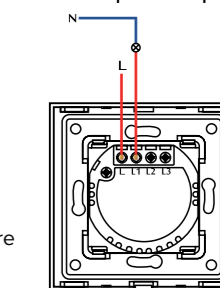
Diagrame de conexiune

Întrerupător Simplu/Dublu

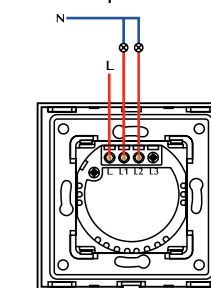
Este utilizat în instalațiile în care un întrerupător controlează o sursă de lumină.

Observație: Nu acționați butonul tactil până dispozitivul nu este asamblat complet (întrerupătorul fixat în doză având panoul de sticlă montat)

Întrerupător simplu



Întrerupător dublu



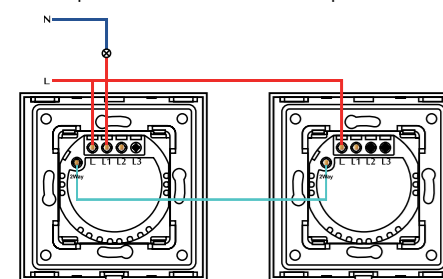
Înterupător cap-scară

Este utilizat în instalațiile în care 2 întrerupătoare controlează o sursă de lumină din locuri diferite

Înterupătorul cap-scară poate fi utilizat ca și întrerupător simplu, dacă sunt conectate doar bornele L și L1.

Observație - nu strângeți foarte tare șuruburile de montaj ale suportului metalic pentru a nu-l deforma

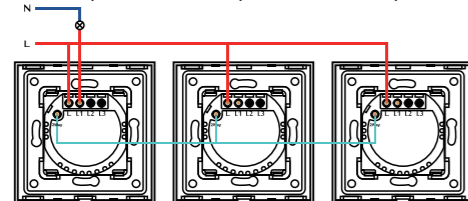
Înterupător cap-scară



Înterupător cap-scară/cruce(intermediar)

Pentru întrerupătorul cruce se utilizează modulul de întrerupător cap-scară. Realizați conexiunea conform schemei de mai jos, utilizată pentru a controla o singură sursă de lumină din mai mult de 2 locuri. Sincronizarea întrerupătoarelor se realizează în mod normal automat. Adică fiecare întrerupător își îndeplinește funcția. Dacă unul din întrerupătoare nu funcționează, urmați pașii următori pentru sincronizare: Țineți apăsat 5" butonul tactil al întrerupătorului A până când ledul luminează intermitent, apoi apăsați scurt pe butonul tactil al întrerupătorului B. Repetați operațiunea pentru celălalt întrerupător.

Înterupător A Înterupător B Înterupător C

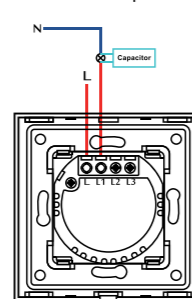


Variator

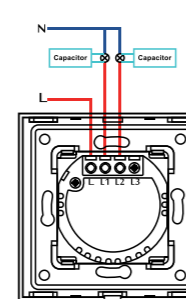
Variatorul este utilizat pentru a controla o sursă de lumină pornit-oprit, dar și pentru a-i regla intensitatea luminoasă. Valabil doar pentru surse dimabile!

Notă - condensatorul inclus în cutia variatorului trebuie instalat pe circuitul sursei de lumină.

Variator simplu



Variator dublu

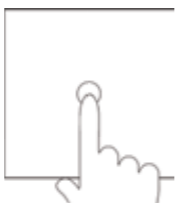


Funcționare variator

Variatorul este activat prin menținerea apăsată a butonului tactil pentru a diminua/crește intensitatea luminoasă a sursei. Apăsăți butonul scurt pentru pornit/oprit. Mențineți apăsat butonul tactil pentru a crește intensitatea luminoasă.

Ridicați degetul de pe butonul tactil și apăsați din nou lung pentru a scădea intensitatea luminoasă.

Variatorul are o funcție care memorează ultimul nivel de iluminare setat.



- ① On/Off
- ② Brighten
- ③ Dimming

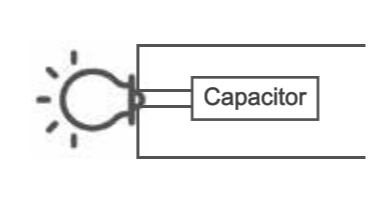
Becuri compatibile (minim 5W)

Becuri incandescente
Becuri halogen
Becuri LED dimabile

Becuri incompatibile

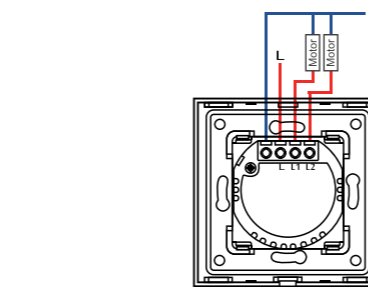
Tuburi fluorescente
Becuri fluorescente(economice)
Becuri LED nedimabile

Condensator - proiectat pentru a elimina efectul de licărire al unor becuri LED.



Înterupător jaluzele

Proiectat pentru a opera jaluzele motorizate sau storuri motorizate.



Descrierea bornelor de conexiune
L = fază
N = nul
L1, L2 = direcția motorului

Funcționare întrerupător jaluzele



- ▶▶ pentru direcția sus/stânga.
- ▶◀ pentru direcția jos/dreapta.

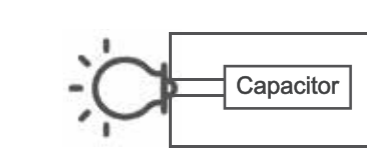
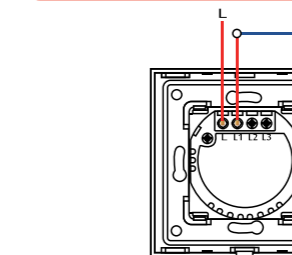
Observație - bornele L1 și L2 fac referire la direcția de operare a motorului

Observație - Nu acționați butonul tactil până dispozitivul nu este asamblat complet(întrerupătorul fixat în doză având panoul de sticlă montat)

Înterupător revenire/sonerie

Înterupătorul revenire/sonerie menține contactul închis atât timp cât butonul tactil este menținut apăsat.

Observație - pentru mecanisme montate în rame multiple, repetați schema de conexiune pentru fiecare mecanism în parte.



Observație - unele becuri led pot prezenta efectul de licărire. Pentru a elimina acest efect este nevoie să înlocuiți becul LED cu unul de o putere mai mare sau să montați un condensator în paralel pe circuitul sursei de lumină (condensatorul este comercializat separat).