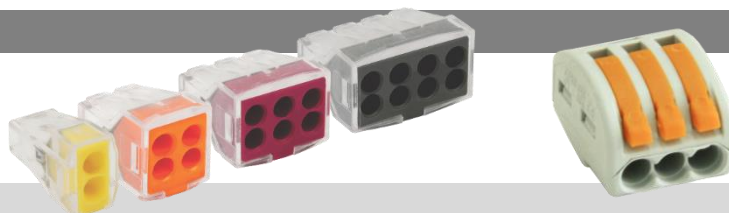




## CONECTORI RAPIZI CLIPSARE CONDUCTOR

tip conductor: **rigid / flexibil**

(standarde: EN 60998-1, EN 60998-2-1)



### UTILIZARE

- Conectorii se utilizează pentru conexiunea între conductoare de mărimi diferite sau egale de cupru și/sau aluminiu.

### CARACTERISTICI GENERALE

- Material izolație: PA 66
- Tensiune: 400V
- Tensiune de impuls: 4kV
- Număr poli: 2P – 8P
- Clasă rezistență la foc (conform UL94): Vo
- Grad poluare: 3 / 2
- Categorie tensiune: III

### PARAMETRII TEHNICI

Tip conductor	rigid			
Cod Elvon	43850	43851	43852	43853
Curent maxim	24A	24A	24A	24A
Număr poli	2P	4P	6P	8P
Culoare	galben	portocaliu	violet	negru
Secțiune conductor rigid (mm <sup>2</sup> )	0,75 mm <sup>2</sup> ~ 2,5 mm <sup>2</sup>			
Secțiune conductor flexibil (mm <sup>2</sup> )	1,5 mm <sup>2</sup> ~ 2,5 mm <sup>2</sup>			
Lungime cablu dezizolat	12 ~ 13 mm			

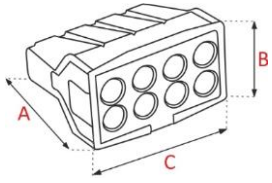


Tip conductor	flexibil		
Cod Elvon	43860	43861	43862
Curent maxim	32A	32A	32A
Număr poli	2P	3P	4P
Secțiune conductor (mm <sup>2</sup> )	0,08 mm <sup>2</sup> ~ 4 mm <sup>2</sup>		
Lungime cablu dezizolat	9 ~ 10 mm		

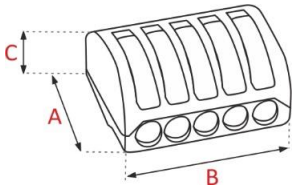




COTE DE GABARIT (mm)



Cod Elvon	43850	43851	43852	43853
A	19	19	19	19
B	13	13	13	13
C	9	13	19	24



Cod Elvon	43860	43861	43862
A	12,4	17	26,6
B	20,5	20,5	20,5
C	14,5	14,5	14,5