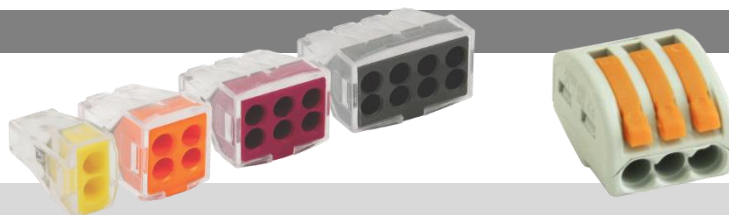


CONECTORI RAPIZI CLIPSARE CONDUCTOR

tip conductor: **rigid / flexibil**

(standarde: EN 60998-1, EN 60998-2-1)



UTILIZARE

- Conectorii se utilizează pentru conexiunea între conductoare de mărimi diferite sau egale de cupru și/sau aluminiu.

CARACTERISTICI GENERALE

- Material izolație: PA 66
- Tensiune: 400V
- Tensiune de impuls: 4kV
- Număr poli: 2P – 8P
- Clasă rezistență la foc (conform UL94): Vo
- Grad poluare: 3 / 2
- Categorie tensiune: III

PARAMETRII TEHNICI

| Tip conductor | rigid | | | |
|--|--|------------|--------|-------|
| Cod Elvon | 43850 | 43851 | 43852 | 43853 |
| Curent maxim | 24A | 24A | 24A | 24A |
| Număr poli | 2P | 4P | 6P | 8P |
| Culoare | galben | portocaliu | violet | negru |
| Secțiune conductor rigid (mm ²) | 0,75 mm ² ~ 2,5 mm ² | | | |
| Secțiune conductor flexibil (mm ²) | 1,5 mm ² ~ 2,5 mm ² | | | |
| Lungime cablu dezizolat | 12 ~ 13 mm | | | |

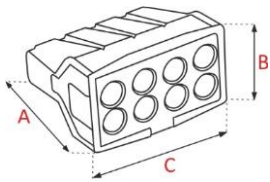


| Tip conductor | flexibil | | |
|---------------------------------------|--|-------|-------|
| Cod Elvon | 43860 | 43861 | 43862 |
| Curent maxim | 32A | 32A | 32A |
| Număr poli | 2P | 3P | 4P |
| Secțiune conductor (mm ²) | 0,08 mm ² ~ 4 mm ² | | |
| Lungime cablu dezizolat | 9 ~ 10 mm | | |

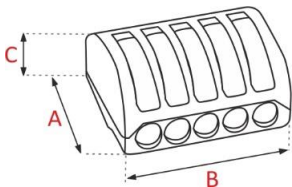




COTE DE GABARIT (mm)



| Cod Elvon | 43850 | 43851 | 43852 | 43853 |
|-----------|-------|-------|-------|-------|
| A | 19 | 19 | 19 | 19 |
| B | 13 | 13 | 13 | 13 |
| C | 9 | 13 | 19 | 24 |



| Cod Elvon | 43860 | 43861 | 43862 |
|-----------|-------|-------|-------|
| A | 12,4 | 17 | 26,6 |
| B | 20,5 | 20,5 | 20,5 |
| C | 14,5 | 14,5 | 14,5 |